

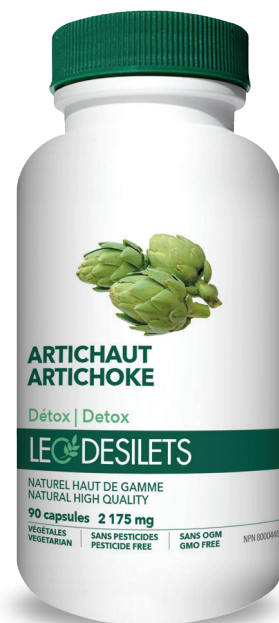
# ARTICHAUT

Utilisé en phytothérapie pour aider à soulager les troubles digestifs, tels que la dyspepsie et pour aider à stimuler la sécrétion de la bile (cholérétique).

**90 capsules 2 175 mg**

**VÉGÉTALES | SANS PESTICIDES | SANS OGM**

NPN 80004406



## Historique<sup>2</sup>

Originnaire du bassin Méditerranéen, l'artichaut était déjà cultivé par les Égyptiens durant l'Antiquité. Il a ensuite été importé par les Grecs et les Romains qui l'ont dès lors utilisé pour favoriser la digestion et pour traiter les troubles hépatiques et rénaux. Ses propriétés thérapeutiques ont ensuite été étudiées au début du XX<sup>ème</sup> conduisant à l'isolation d'un composant actif : la cynarine (acide décaféylquinique). La cynarine est un polyphénol à l'origine du goût amer de l'artichaut. Cette molécule a été synthétisée dans les années 80 pour stimuler le système hépatobiliaire. Encore aujourd'hui, on utilise les feuilles d'artichaut comme traitement naturel des troubles du foie et de la vésicule biliaire. Son usage est reconnu par la commission E et Santé Canada. La dyspepsie correspond à un ensemble complexe de symptômes digestifs plus ou moins directement liés à des troubles non fonctionnels (i.e. sans lésion organique) du système hépatobiliaire. Il est donc difficile d'en déterminer précisément la cause. Les traitements pharmaceutiques utilisés contre ces symptômes demeurent insatisfaisants.

### INGRÉDIENTS MÉDICINAUX

Artichaut (ratio d'extraction 5:1) (Cynara scolymus) (feuille) ..... 435 mg  
Quantité équivalente à 2 175 mg d'artichaut

### INGRÉDIENTS NON-MÉDICINAUX

Hypromellose

### DOSE RECOMMANDÉE

Adulte, 1 capsule 3 fois par jour. Prendre avec un verre d'eau à chaque repas.

### PRÉCAUTIONS ET MISES EN GARDE

- Consulter un praticien de santé si les symptômes persistent ou s'aggravent.
- Consulter un praticien de santé avant d'en faire l'usage si vous êtes enceinte et/ou si vous avez des calculs biliaires.

### CONTRE-INDICATIONS

- Ne pas utiliser en cas d'allergie à la famille des Astéracées/Composées/Marguerites.
- Ne pas utiliser si vous avez une obstruction de la voie biliaire.

### EFFETS INDÉSIRABLES CONNUS

Une hypersensibilité peut se manifester. Si tel est le cas, cessez l'utilisation.

### CYNARA SCOLYMUS

Classification USDA<sup>1</sup>  
Règne : Plantae  
Division : Magnoliophyta  
Classe : Magnoliopsida  
Ordre : Asterales  
Famille : Asteraceae  
Genre : Cynara L.  
Espèce : Cynara scolymus L.

## Professionnels

L'efficacité d'extraits de feuilles d'artichaut a été évaluée au cours de plusieurs études, dont les suivantes :

- En 1997, une revue de littérature synthétisant diverses études de pharmacovigilance portant sur plus de 1000 patients a permis d'observer une diminution des symptômes sans causer d'effets indésirables notables<sup>3</sup>.
- Plus récemment, en 2003, G. Holtman et al. ont démontré qu'un extrait de feuilles d'artichaut (320 mg administré 2 fois par jours) testé sur 244 patients (129 recevant un traitement actif ; 115 recevant un placebo) avait un effet bénéfique supérieur à celui d'un placebo dans la diminution des symptômes et l'amélioration de la qualité de vie des patients souffrant de dyspepsie fonctionnelle<sup>2</sup>.

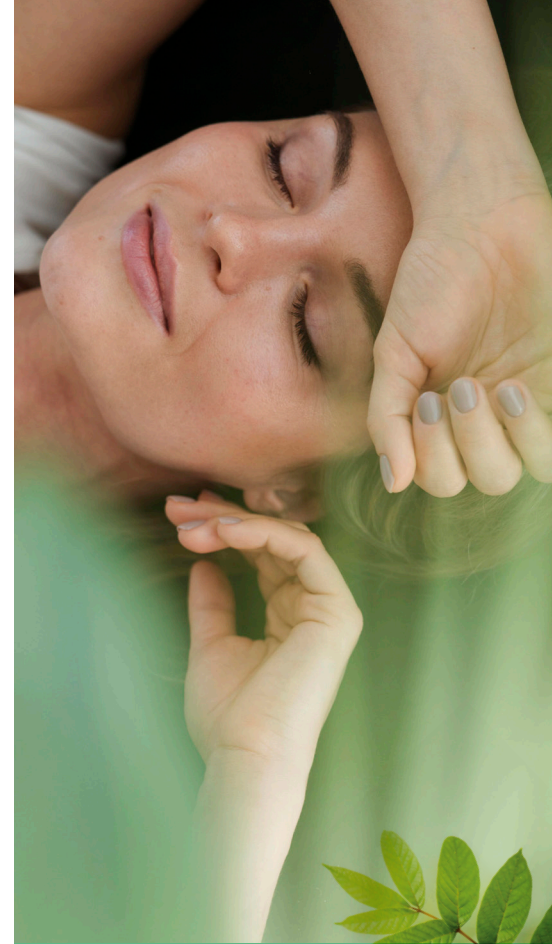
### RÉFÉRENCES

<sup>1</sup> **Fiche Cynara scolymus L.** *United States Department of Agriculture*. Natural Resources Conservation Service. Plants Database. Disponible en ligne sur : <http://plants.usda.gov/core/profile?symbol=CYSC2> (consulté le 13.01.2015)

<sup>2</sup> **Passport Santé - Fiche Artichaut.** Disponible en ligne sur : [http://www.passeportsante.net/fr/Solutions/PlantesSupplements/Fiche.aspx?doc=artichaut\\_ps](http://www.passeportsante.net/fr/Solutions/PlantesSupplements/Fiche.aspx?doc=artichaut_ps) (consulté le 13.01.2015)

<sup>3</sup> **Kraft K. Artichoke leaf extract- recent findings reflecting effects on lipid metabolism, liver and gastrointestinal tracts.** *Phytomedicine* 4(4):369-78. 1997 Cité et décrit dans : Blumenthal M, Goldberg A, Brinckmann J (Ed). Expanded Commission E Monographs, American Botanical Council, publié en collaboration avec Integrative Medicine Communications, États-Unis, p. 10 à 12. 2000

<sup>4</sup> **Holtmann, et al.** *Efficacy of artichoke leaf extract in the treatment of patients with functional dyspepsia: a six-week placebo-controlled, double-blind, multicentre trial.* *Aliment Pharmacol Ther.* 18(11-12):1099-105. 2003



## LEO DESILETS

**Léo Désilets maître herboriste inc.** est une entreprise de produits naturels entièrement québécoise établie à Scotstown, en Estrie. Ses activités ont débuté en 1974, où le fondateur a commercialisé son produit par excellence : la gomme de sapin.

Nos méthodes de production respectent les exigences de bonnes pratiques de fabrication (BPF) mentionnées dans la réglementation de Santé Canada.

Nous fabriquons un large éventail de produits de santé naturels et de soins de la peau haut de gamme pour vous aider à soigner votre santé de façon naturelle.

Notre mission ; vous offrir des produits de santé naturels et soins de la peau haut de gamme pour vous aider à soigner votre santé de façon naturelle.