

BERBÉRINE

Contribue à un métabolisme sain du glucose et des lipides. Aide à maintenir la santé cardiovasculaire et favorise des taux sains de cholestérol (triglycérides sériques, total et LDL).

60 capsules
VÉGÉTALES



NPN 80129768



Contexte

La santé métabolique ne se détériore pas du jour au lendemain. Elle évolue lentement, souvent de manière discrète, presque à notre insu.

Vous pourriez remarquer que votre énergie devient moins stable au cours de la journée. Le poids se gère plus difficilement, même lorsque vos habitudes alimentaires ont peu changé. Vos analyses sanguines mettent en évidence de légères variations : la glycémie s'élève progressivement, tandis que le cholestérol et les triglycérides s'éloignent de ce que vous considérez comme votre équilibre habituel.

Ces changements ne sont pas spectaculaires, mais ils sont significatifs.

La vie moderne exerce une pression constante sur nos systèmes métaboliques. Le stress mental prolongé, des repas irréguliers, le manque d'activité physique et la consommation d'aliments ultra-transformés compliquent la régulation du glucose et des lipides sanguins.¹ À long terme, cette charge n'affecte pas seulement la santé métabolique : elle influence aussi la santé cardiovasculaire, la production d'énergie et la résilience physiologique globale.²

Soutenir le métabolisme du glucose et des lipides ne consiste donc pas uniquement à réagir aux résultats de laboratoire. Il s'agit de préserver la flexibilité métabolique, de protéger la santé cardiovasculaire et de maintenir la vitalité face aux exigences changeantes de la vie quotidienne.

La nutrition, l'activité physique et la gestion du poids demeurent les piliers d'une bonne santé métabolique. Toutefois, pour de nombreuses personnes, ces mesures ne suffisent plus à elles seules. Dans ce contexte, une supplémentation ciblée et fondée sur des données probantes peut offrir un soutien pertinent, en complément d'un mode de vie sain.³

Berbérine : usage traditionnel et recherches modernes

La berbérine est un alcaloïde naturel, reconnaissable à sa teinte jaune vif, extrait de plusieurs plantes, dont l'épine-vinette (*Berberis aristata*), l'hydraste du Canada et le *Coptis chinensis*. Elle est utilisée depuis longtemps en médecine traditionnelle chinoise et ayurvédique pour soutenir l'équilibre de la glycémie, du cholestérol et de la digestion, ainsi que pour ses propriétés antimicrobiennes.

Si l'usage traditionnel en a établi les fondements, la recherche contemporaine a considérablement enrichi notre compréhension de la berbérine. Au cours des dernières décennies, elle est devenue l'une des substances végétales les plus étudiées dans le contexte de la santé métabolique. Des essais cliniques, des revues systématiques et des méta-analyses ont notamment mis en évidence son rôle dans le métabolisme du glucose, la régulation des lipides sanguins et certains marqueurs de la santé cardiovasculaire.

INGRÉDIENTS MÉDICINAUX :

Berbérine (Berbérine hydrochloride)
(*Berberis aristata*, Racine).....500 mg

INGRÉDIENTS NON-MÉDICINAUX :

Cellulose microcristalline, Hypromellose,
Stéarate de magnésium.

DOSE RECOMMANDÉE :

Adultes de 18 ans et plus :
prendre 1 capsule 2 fois par jour avec les
repas ou selon les recommandations d'un
praticien de la santé.

PRÉCAUTIONS ET MISES EN GARDE :

Ne pas utiliser en cas de grossesse
ou d'allaitement. Si vous présentez
des symptômes d'hypoglycémie tels
que des sentiments d'anxiété, des
étourdissements, des tremblements, de
la transpiration, des nausées, des maux
de tête, de la pâleur, des frissons, de la
confusion, cessez d'utiliser le produit
et consultez un praticien de soins de
santé. Consulter un praticien de soins
de santé pour une utilisation au-delà de
3 mois. Consulter un praticien de soins
de santé avant d'en faire l'usage si vous
souffrez de diabète, de calculs biliaires,
d'hypoglycémie ou d'hypotension, de
troubles hépatiques ou de maladies
cardiovasculaires ; ou si vous prenez
d'autres médicaments ou produits de
santé naturels, car la berbérine est
reconnue pour affecter le métabolisme
de nombreux médicaments. Peut causer
des malaises gastro-intestinaux comme
la constipation, les vomissements, les
douleurs abdominales ou la diarrhée,
auquel cas il faut cesser d'utiliser le
produit et consulter un praticien de soins
de santé.

Ce qui distingue véritablement la berbérine, toutefois, est sa capacité à agir de manière transversale sur plusieurs dimensions du métabolisme. Plutôt que de cibler un symptôme isolé ou un mécanisme unique, elle intervient sur différents systèmes physiologiques impliqués dans la régulation métabolique – une approche qui reflète davantage la complexité et l'interconnexion des processus biologiques.^{4,7}

Soutien du métabolisme du glucose

Le métabolisme du glucose ne se limite pas au contrôle de la glycémie à jeun. Il reflète la capacité de l'organisme à gérer le glucose dans des contextes variés – après les repas, lors de périodes de stress physique ou émotionnel, et à plus long terme.

Les données de la recherche indiquent que la berbérine soutient le métabolisme du glucose⁴ et contribue au maintien d'une glycémie équilibrée, en particulier lorsqu'elle s'inscrit dans une hygiène de vie saine, incluant une alimentation à restriction calorique et une activité physique régulière.

À l'échelle cellulaire, la berbérine influence certaines voies impliquées dans l'absorption du glucose et la régulation énergétique.⁶ Il a été démontré qu'elle améliore la sensibilité à l'insuline, favorisant ainsi une utilisation plus efficace du glucose par les cellules, plutôt que son accumulation dans la circulation sanguine.⁸

Sur le plan fonctionnel, ce soutien peut se traduire par une énergie plus stable, une diminution des fluctuations glycémiques après les repas et un meilleur équilibre métabolique global.

Métabolisme des lipides et soutien cardiovasculaire

Les lipides sanguins ne se résument pas à des valeurs sur un bilan biologique. Ils reflètent la manière dont l'organisme traite, transporte et élimine les graisses – des processus étroitement liés à la santé cardiovasculaire globale.

De nombreuses études ont examiné le rôle de la berbérine dans le soutien du métabolisme des lipides. Des essais cliniques et des méta-analyses indiquent qu'elle contribue au maintien de niveaux sains de triglycérides, de cholestérol total et de cholestérol LDL.^{7,9}

Ainsi, en favorisant un équilibre lipidique plus harmonieux, la berbérine soutient une circulation sanguine fluide et contribue à réduire la charge exercée sur le cœur et les vaisseaux sanguins.¹¹

À noter, le métabolisme du glucose et celui des lipides sont étroitement interconnectés.¹⁰ Lorsque la régulation du glucose est altérée, l'équilibre lipidique l'est souvent aussi. La capacité de la berbérine à soutenir ces deux dimensions en fait un levier pertinent pour un soutien métabolique global.¹²

Activité antioxydante et protection cellulaire

Les déséquilibres métaboliques augmentent le stress cellulaire, en particulier dans le foie, les muscles et le cœur.¹³ La berbérine exerce une activité antioxydante, contribuant à protéger les cellules et à préserver leur fonctionnement optimal.¹⁴

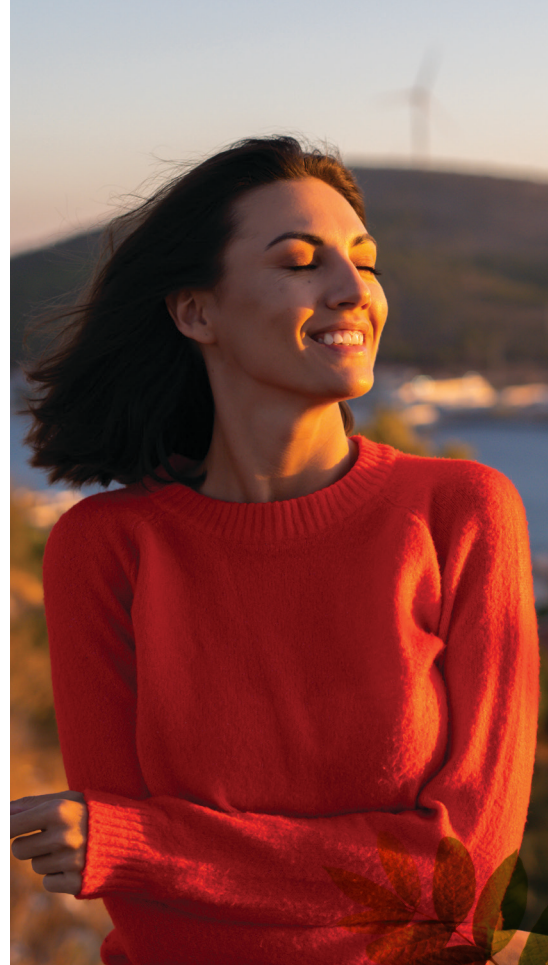
En soutenant les cellules et le métabolisme, elle favorise le maintien de l'équilibre et de la résilience métabolique à long terme, même face au vieillissement et aux contraintes de la vie quotidienne.¹⁵

Bienfaits cliniquement démontrés

- Soutient un métabolisme sain du glucose, en complément d'un mode de vie incluant une alimentation équilibrée et une activité physique régulière.^{4,7}
- Aide à maintenir une glycémie normale à jeun et après les repas.^{5,6}
- Favorise la régulation énergétique cellulaire et l'utilisation du glucose.^{6,8}
- Soutient le métabolisme sain des lipides, y compris triglycérides, cholestérol total et LDL.^{5,7,9}
- Contribue à la santé cardiovasculaire en soutenant les marqueurs métaboliques et lipidiques.^{10,12}
- Offre un soutien antioxydant protégeant les cellules contre le stress métabolique et oxydatif.^{13,15}

RÉFÉRENCES

1. Grundy SM. *Metabolic syndrome update*. Circulation. 2016.
2. Mozaffarian D. *Dietary and lifestyle determinants of cardiometabolic risk*. Nat Rev Cardiol. 2016.
3. Estruch R et al. *Lifestyle interventions and cardiometabolic health*. N Engl J Med. 2018.
4. Yin J et al. *Efficacy of berberine in metabolic regulation*. Metabolism. 2008.
5. Lan J et al. *Meta-analysis of berberine on glucose and lipid metabolism*. J Ethnopharmacol. 2015.
6. Zhang Y et al. *Berberine and glucose metabolism*. Metabolism. 2010.
7. Dong H et al. *Berberine and lipid profiles: meta-analysis*. Clin Nutr. 2013.
8. Turner N et al. *AMPK and metabolic regulation*. Diabetes. 2008.
9. Yajie Cai et al. *Efficacy and underlying mechanisms of berberine against lipid metabolic diseases: a review*. Frontiers in Pharmacology. 2023.
10. Guiseppe Derosa et al. *Berberine on metabolic and cardiovascular risk factors: an analysis from preclinical evidences to clinical trials*. Expert Opinion on Biological Therapy. 2012.
11. Affuso F et al. *Nutraceuticals in cholesterol management*. Curr Atheroscler Rep. 2010.
12. Libby P. *Metabolic-cardiovascular interdependence*. Circulation. 2021.
13. Lucia La Sala et al. *Metabolic disorders affecting the liver and heart: Therapeutic efficacy of miRNA-based therapies?* Pharmacological Research. 2024.
14. Kumar A et al. *Antioxidant properties of berberine*. Oxid Med Cell Longev. 2015.
15. Brusq JM et al. *Berberine and metabolic oxidative stress*. Diabetes. 2006.



LEO DESILETS

Léo Désilets M.H. Inc. est une entreprise de produits naturels entièrement québécoise établie à Scotstown, en Estrie. Ses activités ont débuté en 1974, où le fondateur a commercialisé son produit par excellence : la gomme de sapin.

Nos méthodes de production respectent les exigences de bonnes pratiques de fabrication (BPF) mentionnées dans la réglementation de Santé Canada. Nous fabriquons un large éventail de produits de santé naturels et de soins de la peau, qui sont disponibles par le biais de notre site web et dans la plupart des magasins de produits naturels et quelques pharmacies.

Notre mission ; vous offrir des produits de santé naturels et soins de la peau haut de gamme pour vous aider à soigner votre santé de façon naturelle.